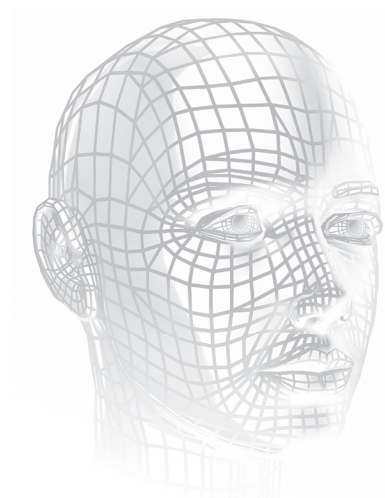




Retrouver toutes nos formations sur  
[www.globald.com/formation](http://www.globald.com/formation)

*Peu de choses sont impossibles à qui est assidu et compétent...  
Les grandes œuvres jaillissent non de la force mais de la persévérance.*  
Samuel Johnson



## Resumé

Les procédures d'augmentation osseuse pré-implantaire garantissent l'intégration biologique des implants et leur longévité. En deçà d'un certain volume d'os natif, la stabilisation de l'implant n'est pas possible et doit être précédée d'une reconstruction de la crête alvéolaire. Le sinus lift et la greffe osseuse sont des procédures alors indispensables dont le taux de réussite est très satisfaisant lorsqu'un protocole rigoureux est appliqué.

### RECONSTRUCTION OSSEUSE PRÉ-IMPLANTAIRE

Dr Bruno COURTOIS  
Dr Marie-Pierre LABADIE  
Dr Arnaud L'HOMME



Toulouse (31)



### Contact :

#### Inscription et modalités :

Fouzia GARAH - [formations@globald.com](mailto:formations@globald.com) - tél. : 04 78 56 97 17

ZI de Sacuny - BP 82 - 118 avenue Marcel Mérieux - 69530 Brignais - FRANCE  
Tél. +33 (0)4 78 56 97 00 - Fax +33 (0)4 78 56 01 63 - [www.globald.com](http://www.globald.com)





## Programme : Description des protocoles opératoires, discussion autour de cas cliniques, chirurgies en direct

### Rehaussement du plancher sinusien

#### 1 - Etude du site

Clinique et Radiographie : déjouer les pièges (état sinusien, artère antrale, cloisons de refend)

#### 2 - Protocole opératoire

- Quel matériau de comblement ?
- La voie vestibulaire est-elle l'unique voie ?
- Stabilité des résultats

#### 3 - Gestion des complications

- La perforation compromet-elle l'intervention ?
- Infection sinusienne : quand le matériau s'en va...

### Reconstruction de la crête alvéolaire

#### 1 - Etude du site

Clinique et Radiographique : ROG, BOX, BLOC... comment choisir ?

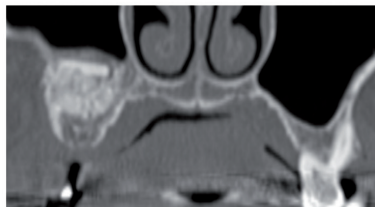
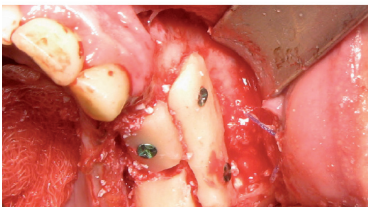
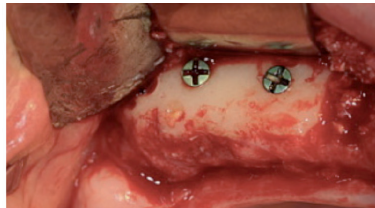
#### 2 - Protocole opératoire

- L'os autogène est-il encore le gold standard ?
- Le challenge de la fermeture du site
- Doit-on bannir les prothèses provisoires amovibles ?

#### 3 - Gestion des complications

- De la bienveillance du site receveur
- De l'exposition à la perte du greffon

**Horaires : de 08h30 à 18h00 et de 08h30 à 12h30 le samedi**



▲ **Tarifs : 2300€** par personne (ce tarif comprend les cafés d'accueil, les pauses, les déjeuners, les journées de formation)

▲ **Lieu : Cabinet des Drs Courtois, L'Homme et Labadie, 116 Route d'Espagne - 31100 TOULOUSE - tél : 05 62 89 99 30**

▲ **Contact : Fouzia GARAH - formations@globald.com - tél. : 04 78 56 97 17**

▲ **Attention : places limitées à 12 personnes**

### ▲ Inscription et modalités :

Afin de valider votre inscription, merci de bien vouloir nous renvoyer au plus tôt ce bulletin accompagné de votre règlement.

La facture et l'attestation de présence vous seront envoyées après la formation.

Toute annulation doit se faire par écrit et ne pourra donner lieu à un remboursement si elle se fait dans les 10 jours précédents la formation.

Règlement à établir à l'ordre de **S.A.S C2L**

Inscription et chèque à renvoyer à l'adresse suivante :

**Global D** - A l'attention du Service Formation

ZI de Sacuny - 118 avenue Marcel Mérieux - 69530 Brignais.

▲ **Tarifs : 2300€** par personne (ce tarif comprend les cafés d'accueil, les pauses, les déjeuners, les journées de formation)

**Retrouvez toutes nos formations sur [www.globald.com/formation](http://www.globald.com/formation)**

### BULLETIN D'INSCRIPTION

#### Reconstruction osseuse pré-implantaire

Cabinet

Nom / Prénom du participant

Spécialité

Adresse

CP

Ville

Tél :

E-mail :

Participera à la formation

**Des 26, 27 et 28 janvier 2017**

**Des 12, 13 et 14 octobre 2017**

Afin de répondre au mieux à vos attentes, nous vous invitons à nous faire part des points particuliers que vous souhaiteriez aborder :

---

---

---