



BIOBank est une banque française de tissus autorisée par l'ANSM pour la conservation, la transformation et la distribution de greffons osseux humains.

ORIGINE DES GREFFONS

Têtes fémorales prélevées uniquement en France sur donneurs vivants.

PROCÉDÉ SUPERCRT®

Le traitement appliqué est à base de CO2 supercritique, reconnu pour son efficacité délipidante et sa capacité à préserver la matrice osseuse. En intégrant une étape anti-prions et une radiostérilisation gamma, ce procédé assure la sécurité virale et la stérilité des produits.

CONSERVATION

Les greffons BIOBank sont délivrés stériles dans un double emballage étanche permettant leur conservation à température ambiante pendant 5 ans.

UTILISATION

Après réhydratation, les greffons osseux BIOBank retrouvent leur élasticité naturelle et peuvent être facilement façonnés et adaptés au site de greffe.

RÉGLEMENTAIRE

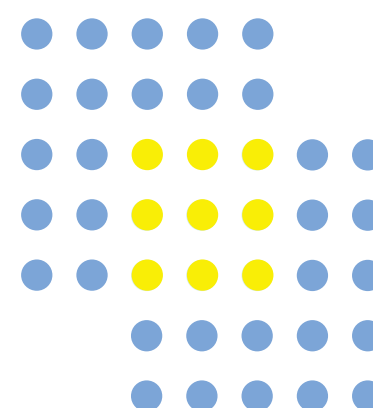
Tout patient bénéficiant d'une greffe osseuse BIOBank peut être donneur d'organe et donneur de sang.

EFFICACITÉ CLINIQUE

- Volume initial de la tête fémorale préservé
- Hydrophilie optimale
- Propriétés biomécaniques naturelles de l'os conservées

INDICATIONS THÉRAPEUTIQUES

- Comblement péri-implantaire avec mise en fonction différée des implants
- Comblement post-extractionnel
- Comblement de poche kystique
- Comblement des lésions angulaires des maladies parodontales
- Comblement pour élévation sinusienne
- Augmentation du volume osseux



ZA Lavoisier - 4 rue Lebon
77220 Presles en Brie
France
Tél. +33 (0)1 64 42 59 65
Fax +33 (0)1 64 42 59 60
commercial@biobank.fr



www.biobank.fr



Gamme dentaire



CONDITIONNEMENT EN FLACON

Poudre d'os Spongieux « S » Granulométrie 0,5 mm	Poudre d'os spongieux « L » Granulométrie 1 mm	Poudre d'os cortico-spongieux « S » Granulométrie 0,5 mm
90031 - Volume 0,5cc	90041 - Volume 0,5cc	90051 - Volume 0,5cc
90032 - Volume 1cc	90042 - Volume 1cc	90052 - Volume 1cc
90033 - Volume 2cc	90043 - Volume 2cc	90053 - Volume 2cc
90034 - Volume 4cc	90044 - Volume 4cc	90054 - Volume 4cc



CONDITIONNEMENT EN SERINGUE

Poudre d'os Spongieux « S » Granulométrie 0,5 mm	Poudre d'os cortico-spongieux « S » Granulométrie 0,5 mm
90035 - Volume 0,5cc	90055 - Volume 0,5cc
90036 - Volume 1cc	90056 - Volume 1cc
90037 - Volume 2cc	90057 - Volume 2cc

Indications

- Comblement péri-implantaire avec mise en fonction différée des implants
- Comblement post-extractionnel
- Comblement de poche kystique
- Comblement des lésions angulaires des maladies parodontales
- Comblement pour élévation sinusienne
- Augmentation de volume osseux par ROG



BONEGUARD®

Membrane résorbable de collagène porcin
Fonction barrière : plus de 12 semaines
Hydrater 5 minutes avant utilisation
Taille unique
BG2030 - 20 x 30 mm



PLAQUETTES D'OS CORTICO-SPONGIEUX

90065 - 15 x 10 x 4 mm
90066 - 22 x 12 x 4 mm

Indications

Greffes d'apposition des crêtes atrophiques

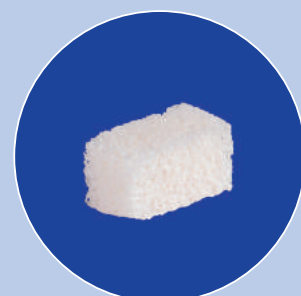


LAMES CORTICALES

90063 - 12 x 10 mm
90064 - 22 x 10 mm

Indications

Reconstruction 2D ou 3D par technique de coffrage

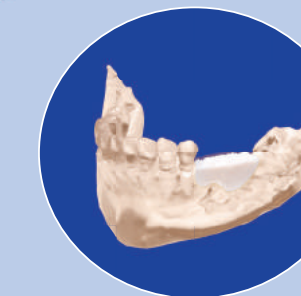


BLOC SPONGIEUX

90012 - 20 x 10 x 10 mm

Indications

Comblement de site de prélèvement



GREFFON SUR MESURE 3D

Le greffon sur mesure est conçu et préparé à partir d'un scanner ou d'un Cone-Beam. Il est proposé en 2 types d'os, cortico-spongieux et spongieux.
90067 - Os cortico-spongieux
90068 - Os spongieux

Indications

Augmentation de volume osseux en épaisseur et en hauteur

Avantages pour le chirurgien

- Meilleure planification de la greffe osseuse
- Gain de temps chirurgical
- Amélioration de la congruence greffon / site receveur
- Facilité d'ostéosynthèse et meilleure stabilité du greffon
- Optimisation de l'ostéoconduction

Avantages pour le patient

- Diminution du temps d'ouverture du site de greffe
- Diminution des suites opératoires
- Amélioration du résultat clinique et esthétique

Poudres d'os

Formes géométriques

Greffons sur mesure