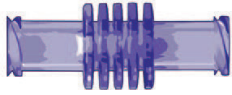
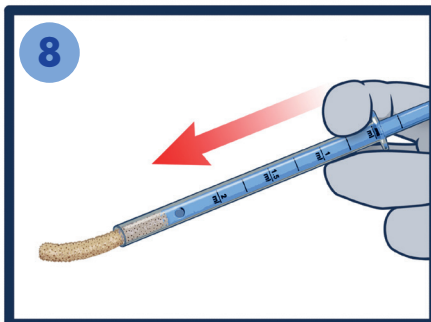
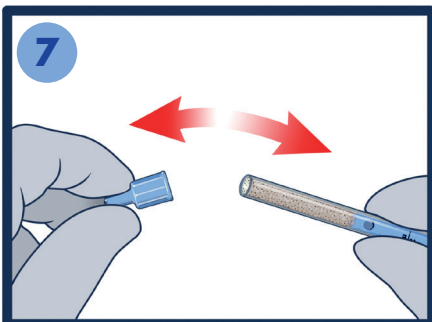
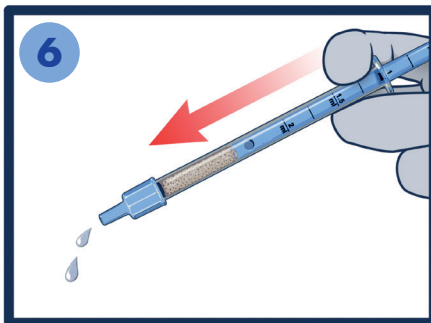
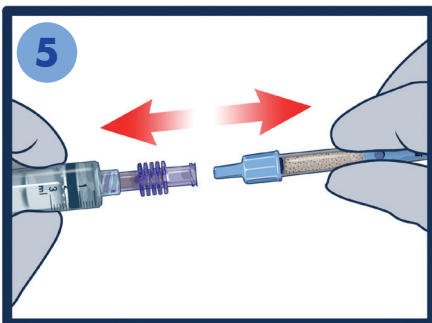
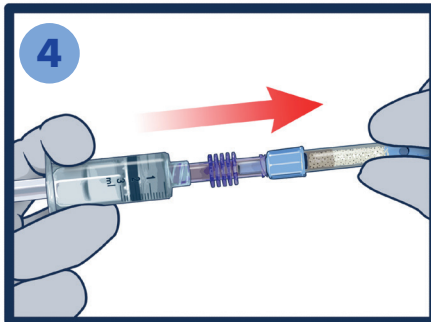
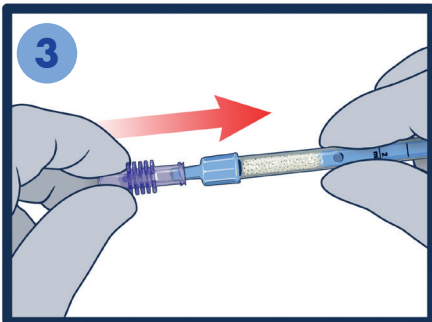
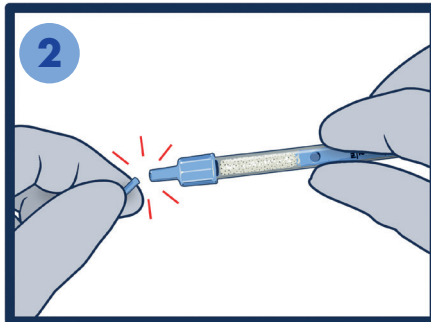
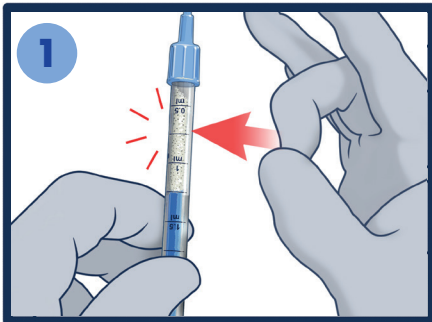


Raccord Luer lock*



Seringue pré-remplie de poudre d'os BIOBank



1 Reculer le piston ($\approx 0,25$ ml) et tapoter la seringue pour décompresser la poudre

2 Casser la pointe sécable du bouchon

3 Connecter le raccord Luer lock fourni à la seringue de poudre

4 Connecter une seringue remplie avec le sang du patient ou du sérum physiologique stérile. Transférer aseptiquement le liquide jusqu'au piston pour hydrater entièrement la poudre

5 Déconnecter la seringue BIOBank

6 Attendre 1 min puis expulser l'excédent de liquide en poussant sur le piston

7 Enlever le bouchon

8 Pousser sur le piston pour introduire la poudre d'os BIOBank réhydratée dans le site de greffe

*Le raccord Luer lock est un dispositif médical stérile fourni comme accessoire