



BioBank es un banco de tejidos autorizado Francés, autorizado por la ANSM (Agencia Nacional Francesa de Seguridad para Medicamentos y Productos Médicos) Principales actividades: Preservación, transformación y distribución de injertos óseos.



ORIGEN DEL INJERTO ÓSEO

Cabezas femorales, extraídas exclusivamente en Francia de donantes vivos.



PROCESO SUPERCRIT®

La estructura del hueso se convierte en inerte mediante un tratamiento utilizando CO2 en estado supercrítico. Este proceso está reconocido como el más eficaz para preservar las propiedades mecánicas de la matriz ósea mientras optimizamos la seguridad viral y esterilidad.



CONSERVACIÓN

Los injertos óseos BioBank se presentan en un empaquetado doble estéril permitiendo una conservación de 5 años a temperatura ambiente.



USO

Tras la rehidratación, los injertos óseos BioBank pueden ser fácilmente adaptados al sitio del defecto.



EFICIENCIA CLÍNICA

Rápida y completa osteointegración gracias a dos factores principales:

- Propiedades hidrofílicas óptimas
- Resistencia mecánica similar al hueso natural

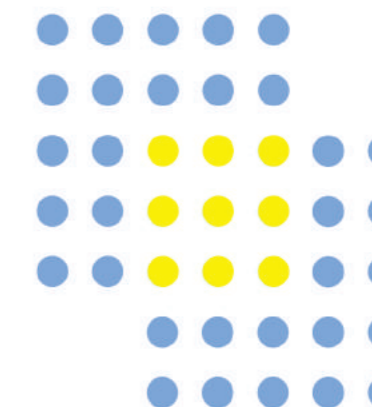
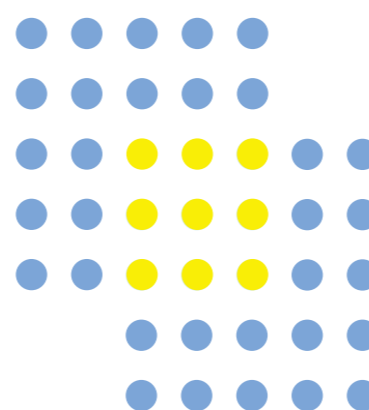


INDICACIONES DE USO

- Injertos periimplantarios
- Relleno de alvéolos postextracción con implantación inmediata
- Quistes
- Defectos periodontales
- Elevación sinusal



3 rue Georges Charpak
77127 Lieusaint
France
Phone : +33 (0)1 64 42 59 65
Fax : +33 (0)1 64 42 59 60
commercial@biobank.fr



www.biobank.fr

Linea de productos dentales



PRESENTACIÓN EN VIAL

Granulado de hueso «S» granulometría 0,5 mm.

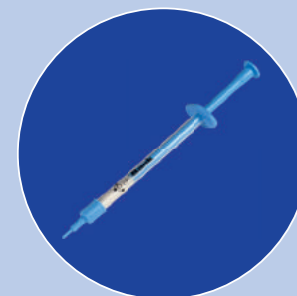
90031 - Volumen 0,5cc
90032 - Volumen 1cc
90033 - Volumen 2cc
90034 - Volumen 4cc

Granulado de hueso «L» granulometría 1 mm.

90041 - Volumen 0,5cc
90042 - Volumen 1cc
90043 - Volumen 2cc
90044 - Volumen 4cc

Granulado de hueso cortico-esponjoso «S» Granulometría 0,5 mm.

90051 - Volumen 0,5cc
90052 - Volumen 1cc
90053 - Volumen 2cc
90054 - Volumen 4cc



PRESENTACIÓN EN JERINGA

Granulado de hueso «S» granulometría 0,5 mm.

90035 - Volumen 0,5cc
90036 - Volumen 1cc
90037 - Volumen 2cc

Granulado de hueso cortico-esponjoso «S» Granulometría 0,5 mm.

90055 - Volumen 0,5cc
90056 - Volumen 1cc
90057 - Volumen 2cc

Indicaciones

- Injertos periimplantarios
- Aumento del reborde alveolar
- Elevación sinusal
- Relleno de defectos post-extracción
- Relleno de quistes
- Relleno de zonas donantes de hueso
- Lesiones angulares debidas a la enfermedad periodontal



BLOQUES DE HUESO CORTICO-ESPONJOSOS

90065 - 15 x 10 x 4 mm
90066 - 22 x 12 x 4 mm

Indicaciones

Reconstrucción de crestas atróficas

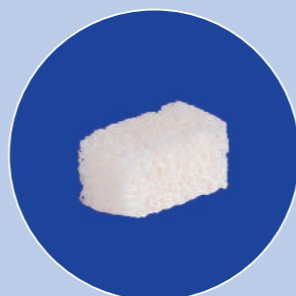


LÁMINAS CORTICALES

90063 - 12 x 10 mm
90064 - 18 x 10 mm

Indicaciones

Reconstrucción 2d-3d de crestas maxilares atróficas

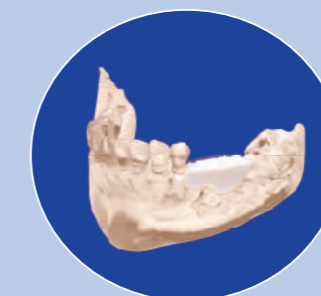


ESPONJOSO BLOQUE

90012 - 20 x 10 x 10 mm

Indicaciones

Material de relleno óseo



INJERTOS A MEDIDA

El injerto a medida se prepara a partir de datos provenientes del escáner CT. Pueden fabricarse con hueso esponjoso, o cortico-esponjoso.
90067 - Hueso cortico-esponjoso
90068 - Hueso esponjoso

Indicaciones

Incremento del volumen de hueso (espesor, altura)

Ventajas para el cirujano

- Más fácil planificar la cirugía, ya que las propiedades y posicionamiento del injerto se pueden establecer de forma anticipada en el modelo tridimensional.
- El tiempo quirúrgico se reduce evitando la fase de conformado necesaria para los bloques estándar.
- La superficie del injerto encaja perfectamente con la anatomía del sitio receptor.
- Se facilita la osteosíntesis y se minimizan los riesgos de micro-mobilidad.
- Mayor contacto entre el injerto y el hueso receptor para una mejor osteoconducción.

Ventajas para el paciente

- Tiempo reducido de apertura del sitio quirúrgico
- Menos complicaciones postoperatorias (inflamación, infección, dolor)
- Mejor calidad y mayor incremento efectivo del volumen óseo para la colocación del implante.

Granulado de Hueso

Láminas y bloques

Injertos a medida